

OCTUBRE 2026

FERIA DE  
**CANTÓN**  
**2026** VIAJE DE  
NEGOCIOS

**cig**  
LATAM



**CIG Latam** cuenta con

**14** AÑOS DE  
EXPERIENCIA

Acompañando y asesorando, en la feria de fabricantes más grande del mundo, a empresarios de diversas áreas, abriendo nuevas negociaciones que perduran hasta el día de hoy

Contamos con un equipo de profesionales calificados para cada etapa de las Misiones Comerciales que lideramos anualmente, donde nos preocupamos de todos los detalles para que el cliente sólo se ocupe de una acción: lograr los mejores contactos comerciales



Acerca de la

# Feria de Cantón

Es organizada por el Ministerio de Comercio de China desde 1957 y se celebra en dos versiones al año: primavera (abril) y otoño (octubre)

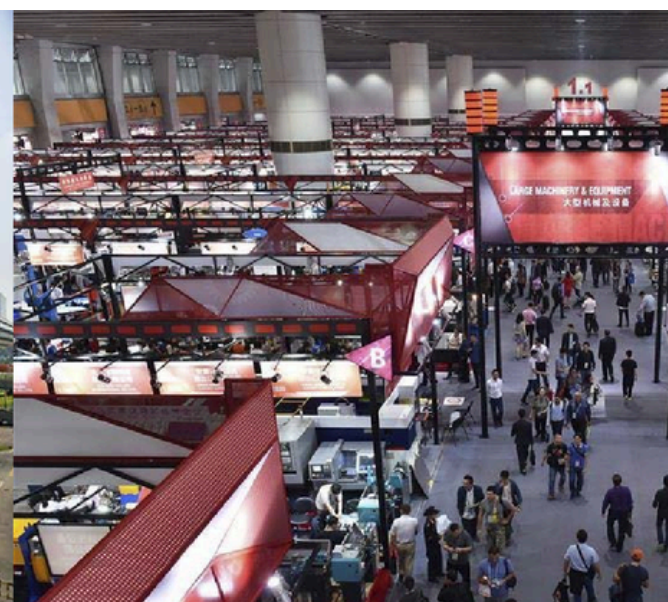
**Versión de Otoño N° 140**, se realizará en el mes de **Octubre y Noviembre** y al igual que todas sus ediciones, contará con tres fases ordenadas según rubros y tipos de productos.

+1.185.000 M<sup>2</sup>  
DE EXHIBICIÓN

+25.000  
PROVEEDORES

+60.000  
STANDS

+190.000  
ASISTENTES POR FASE





Beneficios de asistir a la

# Feria de Cantón



CREAR **RELACIONES COMERCIALES**  
DIRECTAS CON LOS FABRICANTES.



**AMPLIAR TU PORTAFOLIO**  
COMERCIAL E INCURSIONAR EN  
OTRAS ÁREAS DE NEGOCIO



**OPTIMIZAR PRECIOS**  
DE ADQUISICIÓN DE TUS  
PRODUCTOS.



**VIVIR UNA EXPERIENCIA**  
INTERNACIONAL **ÚNICA.**

# Fases y categorías

FASE 1

15 al 19 de Octubre de 2026

- Electrodomésticos
- Electrónica de consumo
- Equipo de iluminación
- Nuevos recursos energéticos
- Nuevos Materiales y Productos Químicos
- Ferrería
- Herramientas
- Maquinaria de potencia y energía eléctrica
- Maquinaria General y Piezas Básicas Mecánicas
- Automatización Industrial y Fabricación Inteligente
- Maquinaria de construcción
- Maquinaria Agrícola
- Vehículos de nueva energía
- Motocicletas
- Repuestos de vehículos
- Equipos de Maquinaria de Procesamiento
- Vehículos
- Bicicletas

(\*) Sujeto a Modificaciones

# Fases y categorías

FASE 2

23 al 27 de Octubre de 2026

- Materiales de Construcción y Decoración
- Equipamiento Sanitario y de Baño
- Muebles
- Utensilios de cocina y vajilla
- Cerámica General
- Artículos para el hogar

- Decoración de piedra/hierro y equipo de spa al aire libre.
- Regalos y premios
- Productos festivos
- Decoraciones para el hogar
- Cerámica Artística
- Productos de jardinería

- Arte de vidrio
- Equipos de spa al aire libre
- Productos de tejido, ratán y hierro
- Relojes, relojes e instrumentos ópticos

(\*) Sujeto a Modificaciones

# Fases y categorías

FASE 3

31 Oct al 5 de Noviembre de 2026

- Productos de cuidado
- Artículos de tocador
- Medicamentos
- Productos Sanitarios y Dispositivos Médicos
- Productos y alimentos para mascotas
- Productos para niños, bebés y maternidad
- Juguetes
- Ropa de niños
- Ropa de hombre y mujer
- Ropa deportiva y casual
- Ropa interior
- Pieles, cuero, plumas y productos relacionados
- Casa de textiles
- Materias Primas Textiles y Tejidos
- Alfombras y Tapices
- Zapatos
- Suministros de Oficina
- Estuches y Bolsas
- Alimento
- Productos de deporte, viajes y recreación.
- Vitalización Rural
- Accesorios y accesorios

(\*) Sujeto a Modificaciones

# Guangzhou

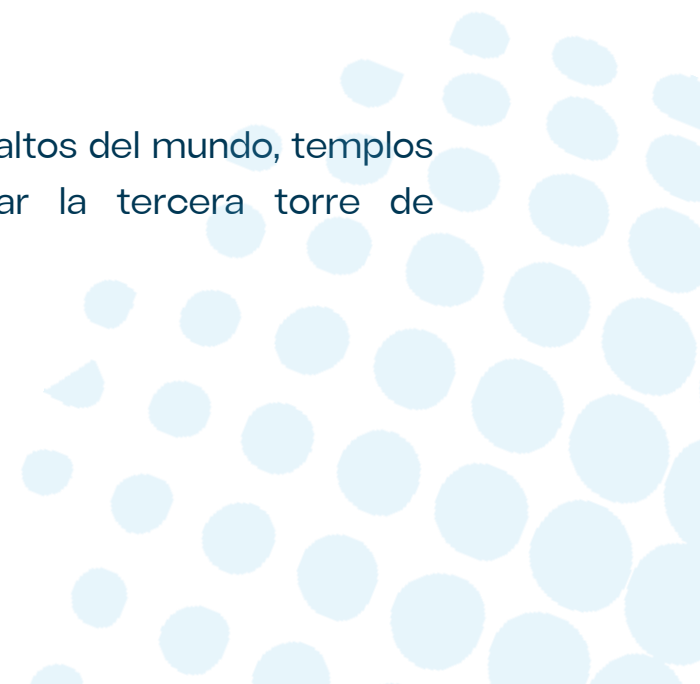
Guangzhou o Cantón en español, es una ciudad al noreste de Hong Kong, la cual en orden de tamaño es la tercera más grande de China, detrás de Pekín y Shanghái.

Es considerada como una metrópoli global que en los últimos años ha crecido exponencialmente en el número de visitantes extranjeros principalmente por efectos del comercio internacional.

Fue durante mucho tiempo lugar del único puerto chino permitido para los comerciantes foráneos, por lo que tiene una trascendencia mercantil de gran relevancia en el sur del país. Actualmente aloja la feria de exhibición más antigua, de más alto nivel y más grande de China (Feria de Cantón o Canton Fair en inglés), adicionalmente fue elegida por Forbes como la mejor ciudad para el comercio con China por tres años consecutivos (2013-2015).



Se distingue por sus construcciones, donde sobresalen los rascacielos más altos del mundo, templos milenarios y parques cercanos al río perla, donde se puede apreciar la tercera torre de telecomunicaciones más alta construida.





**La Gastronomía** otro de sus elementos más característicos es su gastronomía local, pues la cantonesa es una de las cocinas regionales más famosas y populares de China en todo el mundo.

**La vida nocturna** En esta ciudad global y que florece entre el río perla, podemos encontrar una vida nocturna de alto nivel, con bares para todos los estilos tanto al costado del río, donde se puede navegar a través de luminosos cruceros como así también en los últimos pisos de los rascacielos más representativos de la ciudad.

**Actividades** Guangzhou tiene variadas actividades que ofrecer, desde asistir a la ópera cantonesa, visitar el parque safari de Chimelong donde se pueden observar pandas, como así también para los más aventureros circuitos de senderismo por las montañas Baiyun. Para aquellos que disfrutan de las compras y el regateo, están los infaltables centros comerciales de Zhujiang New Town, donde están presentes las marcas de más alto nivel, como así también los mercados populares del centro de la ciudad.



# Itinerario desde 12 Días de viaje

FASE 1: 13 Días de viaje

FASE 2: 12 Días de viaje

FASE 3: 12 Días de viaje

## ACTIVIDADES

## LUGARES

VUELO SANTIAGO

Conexión (París - Francia)

VUELO CONEXIÓN

París - Destino Hong Kong

ESTADÍA

Hong Kong y Guangzhou

VISITA

Principales puntos turísticos

ASISTENCIA

4 días de asistencia a la Feria

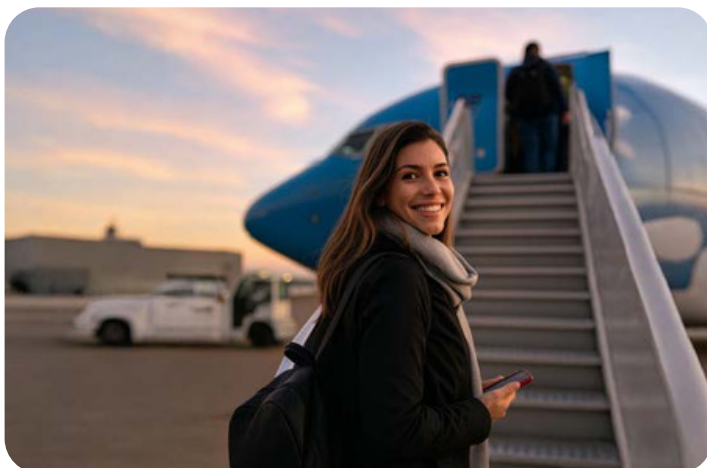
VUELO HONG KONG

Conexión (París - Francia)

LLEGADA A CHILE

(\* Sujeto a Modificaciones)

# Servicios Incluidos

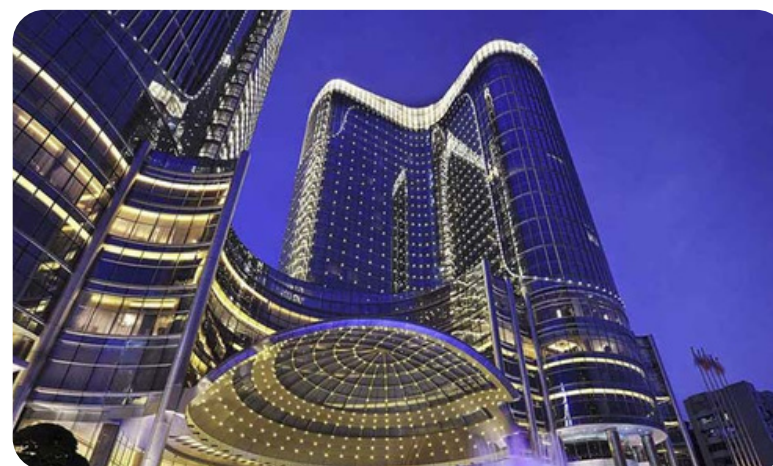


## Antes de Viajar

- Tickets aéreos (ida / retorno)
- Capacitación en importaciones.
- Charla introductoria a la cultura China
- Visas de tránsito (Asesoría/solicitud) y negocio para China.

## En China

- Hotel 5 estrellas (desayuno incl.)
- Bloques de traductor exclusivo (chino - inglés - español)
- Entradas a la Feria de Cantón
- Acompañante guía chileno
- Traslados locales (hotel, aeropuertos, feria de cantón)
- Seguro de asistencia en viaje



## De regreso a Chile

- Asesoría personalizada integral durante un año desde la llegada del cliente.





# Tipos De planes



## Plan Base Single

Precio base

USD **2.800,00**

- ✓ Habitación Single
- ✓ Cama King Bed
- ✓ Ideal para 1 pasajero



Ticket Aéreo se cotiza por separado

[Solicita cotización →](#)



## Plan Base Doble

Precio base

USD **3.400,00**

- ✓ Habitación Single
- ✓ Cama King Bed o Twin Bed
- ✓ Ideal para 2 pasajeros



Ticket Aéreo se cotiza por separado

[Solicita cotización →](#)



## ¿Cómo funciona la tarifa?

- ✓ El plan base incluye Hotelería 5 estrellas con desayuno, traslados del programa, coordinación CIG LATAM, guía, traductor, seminario previo y asesoría comercial.
- ✓ El ticket aéreo se informa dentro de la cotización según origen, fechas de viaje y disponibilidad al momento de la solicitud.
- ✓ Para empresas y grupos, consulta con nuestros ejecutivos.

\*Valores no incluyen IVA

# EXTIENDE TU VIAJE DESDE CANTÓN HACIA:

---

BEIJING  
SHANGHÁI  
MERCADO DE YIWU  
HONG KONG

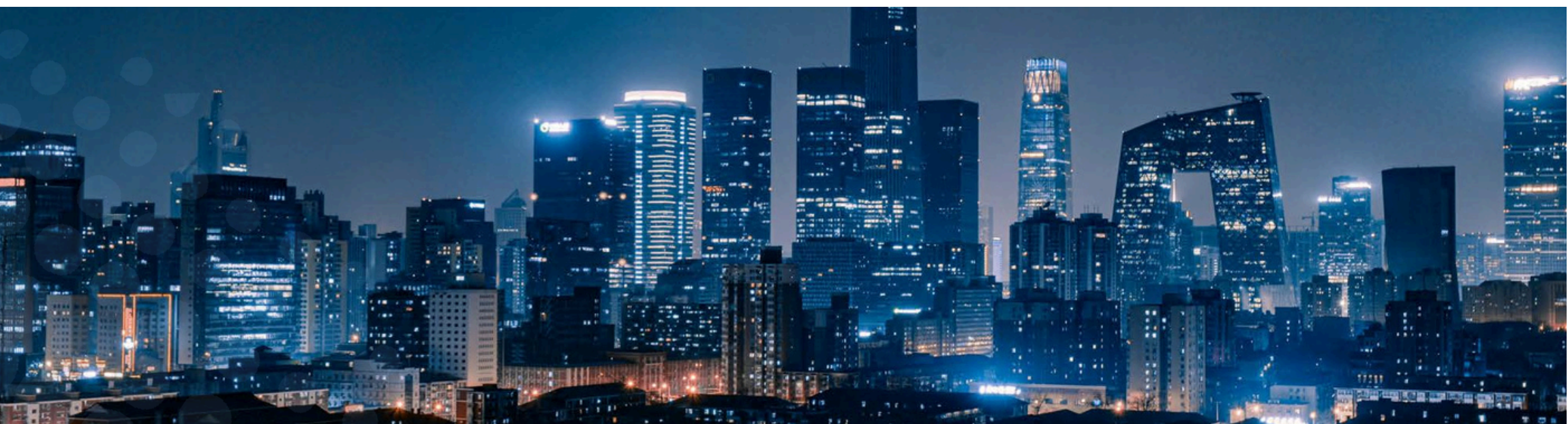
Estando en China no puedes dejar de conocer más sobre su milenaria cultura, su extraordinaria tecnología e increíbles monumentos ubicados en diversas ciudades.

Plan de Extensión

# BEIJING

Si viajas a China no puedes perder la oportunidad de conocer Beijing, una ciudad increíble que alberga los más grandes lugares de interés turístico, como así también récords mundiales en sus construcciones.

- **La Gran Muralla China:** Deslúmbrate visitando la estructura más larga construida por el hombre.
- **Palacio de Verano:** Concebido para el disfrute exclusivo del Emperador y su familia, es hoy en día un lugar de recreo y expansión para los pequineses y visitantes. Desde el año 1998 considerado como Patrimonio de la Humanidad gracias a sus pintorescas construcciones desde antiguas residencias hasta hermosas pagodas.
- **Ciudad Prohibida:** El más grande y mejor conservado complejo arquitectónico con casi 600 años de antigüedad.





Plan de Extensión

# BEIJING

Todos nuestros planes incluyen:

- Boleto de Avión.
- 3 Noches en hotel 5 estrellas (Desayuno incl.)
- Extensión seguro médico.
- Tour a puntos turísticos relevantes.
- Traslados locales Aeropuerto, Hotel ida y retorno.

Valores no incluyen IVA

**(\*\*) Planes de Extensión están sujetos a la contratación de Viaje de Negocios Feria de Cantón.**



**Plan Single Superior**

**USD 1.950,00**



**Plan Doble Superior**

**USD 2.250,00**

Plan de Extensión

# SHANGHÁI

Esta ciudad es una de las más grandes y prósperas de China. Aquí puedes encontrar los mayores centros culturales y económicos de país, además de ser el origen de la modernidad dentro de la cultura asiática, donde se destaca (en su arquitectura y gastronomía) la mezcla del Occidente con Oriente.

- **Shanghái Tower:** Abierto en 2016, es oficialmente el 2° edificio más alto del mundo con 2.704 pies (632 mts) y tiene el 2° ascensor más rápido del mundo, que viaja a 67 pies por segundo (20.5 mts por segundo).





Plan de Extensión

# SHANGHÁI

- **Río Huangpu:** Este majestuoso curso de agua es tan importante para la vida de la ciudad como el Sena para París o el Támesis para Londres. Navegando en el puedes tomar excelentes fotografías de dos importantes zonas: El Bund y Pudong, además de Pearl Tower y Torre Jinmao.
- **Jardín Yuyuan:** Ubicado en el centro de la ciudad, este jardín es uno de los más bellos y famosos de toda exuberante vegetación. Con una extensión de 2 hectáreas, el jardín está dividido en varias secciones por medio de muros coronados con cuerpos de dragones.



Plan de Extensión

# SHANGHÁI

Todos nuestros planes incluyen:

- Boleto de Avión.
- 3 Noches en hotel 5 estrellas (Desayuno incl.)
- Extensión seguro médico.
- Tour a puntos turísticos relevantes.
- Traslados locales Aeropuerto, Hotel ida y retorno.

Valores no incluyen IVA

**(\*\*) Planes de Extensión están sujetos a la contratación de Viaje de Negocios Feria de Cantón.**



Plan Single Superior

USD 1.950,00



Plan Doble Superior

USD 2.250,00

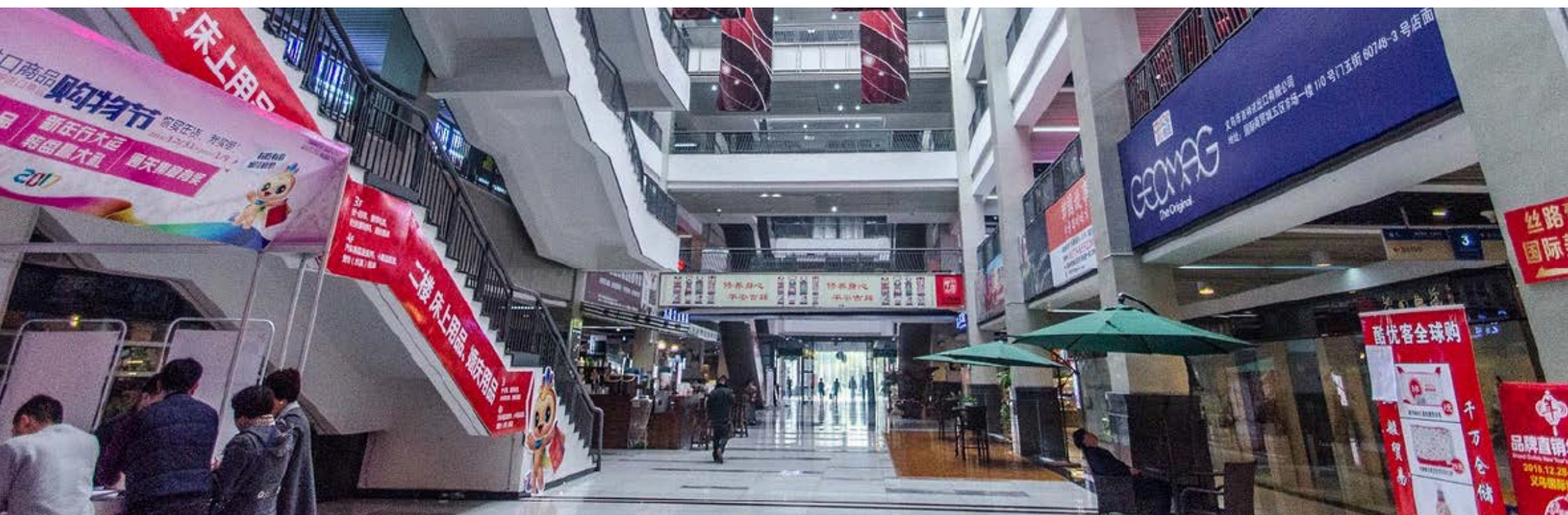
## Plan de Extensión

# MERCADO DE YIWU

El Mercado de Yiwu, conocido como "Yiwu International Trade Market", se ha posicionado como el mercado mayorista más grande del mundo. Posee una superficie de 5.5 millones de metros cuadrados donde se alberga un total de 75.000 tiendas, con más de 2 millones de productos en exhibición.

Es una excelente opción para comprar a precios mayoristas, pero en pequeñas cantidades y mezclando diversos tipos de productos, por lo que su modelo de venta es ideal para las PYMEs y/o emprendedores que deseen importar desde China.

Conoce todas las oportunidades que ofrece esta extensión en dos días de visita al mercado con uno de nuestros intérpretes y agentes de compra profesionales que te acompañará de manera exclusiva y personalizada.





## Plan de Extensión

# MERCADO DE YIWU

### Todos nuestros planes incluyen:

- Boleto de Avión.
- 3 Noches en hotel 5 estrellas (Desayuno incl.)
- Extensión seguro médico.
- Tour a puntos turísticos relevantes.
- Traslados locales Aeropuerto, Hotel ida y retorno.
- Servicio de Shuttle Bus Hotel - Mercado Internacional de Yiwu (\*)
- Servicio de agenciamiento para compra y exportación (\*\*)

Valores no incluyen IVA

(\*) Servicios disponibles solo para Plan de Extensión de Mercado de Yiwu.

(\*\*) Planes de Extensión están sujetos a la contratación de Viaje de Negocios Feria de Cantón.



Plan Single Superior

USD 1.950,00



Plan Doble Superior

USD 2.250,00

Plan de Extensión

# HONG KONG

Estando en China no puedes dejar de conocer la ciudad más visitada del mundo, con un total de 30 millones de turistas anuales.

**Río Huangpu:** Con más de 100 puestos de ropa, accesorios y souvenirs a precios de ganga, el Ladies' Market en Tung Choi Street se extiende a lo largo de todo un kilómetro para que pueda poner en práctica sus dotes de regateo.

**Isla Lantau:** sorpréndete al visitar Big Buda, la estatua de bronce más grande construida al aire libre (34 mts) situada frente al famoso monasterio Po lin.



Plan de Extensión

# HONG KONG

Estando en China no puedes dejar de conocer la ciudad más visitada del mundo, con un total de 30 millones de turistas anuales.

- **Avenue of Stars:** El glamour cinematográfico encaja perfectamente con el esplendor de la bahía Victoria y el horizonte de la isla de Hong Kong, para contemplar incansablemente el paseo marítimo..
- Aquí encontrarás muchas celebridades locales, entre ellas la famosa estatua de Bruce Lee.





Plan de Extensión

# HONG KONG

Todos nuestros planes incluyen:

- Boleto de Avión.
- 3 Noches en hotel 5 estrellas (Desayuno incl.)
- Extensión seguro médico.
- Tour a puntos turísticos relevantes.
- Traslados locales Aeropuerto, Hotel ida y retorno.

Valores no incluyen IVA

**(\*\*) Planes de Extensión están sujetos a la contratación de Viaje de Negocios Feria de Cantón.**



Plan Single Superior

POR DEFINIR



Plan Doble Superior

POR DEFINIR



# Sé parte de esta **Experiencia única**



**+200**  
Emprendedores  
al año.



**Atención**  
personalizada e  
integral.



# Formas de pago



- Paypal
- Precio contado mediante cheque al día
- Cheques: al día o documentado previo a la salida del viaje
- Tarjetas de crédito  
(pagando con tarjeta se debe agregar 3% por comisión)
- Transferencia bancaria

**¡Asegura tu viaje hoy!**



📍 Avenida Los Jardines #976. Piso 4, Oficina B y D.  
Huechuraba, Santiago, **Chile**

📍 San Isidro, Lima, **Perú**

📍 San José, **Costa Rica**

🌐 CIGLATAM.COM

**Ejecutivos Comerciales**

✉ ignacio@ciglatam.com

☎ +56 9 4430 3154

✉ karla@ciglatam.com

☎ +56 9 8604 0253

